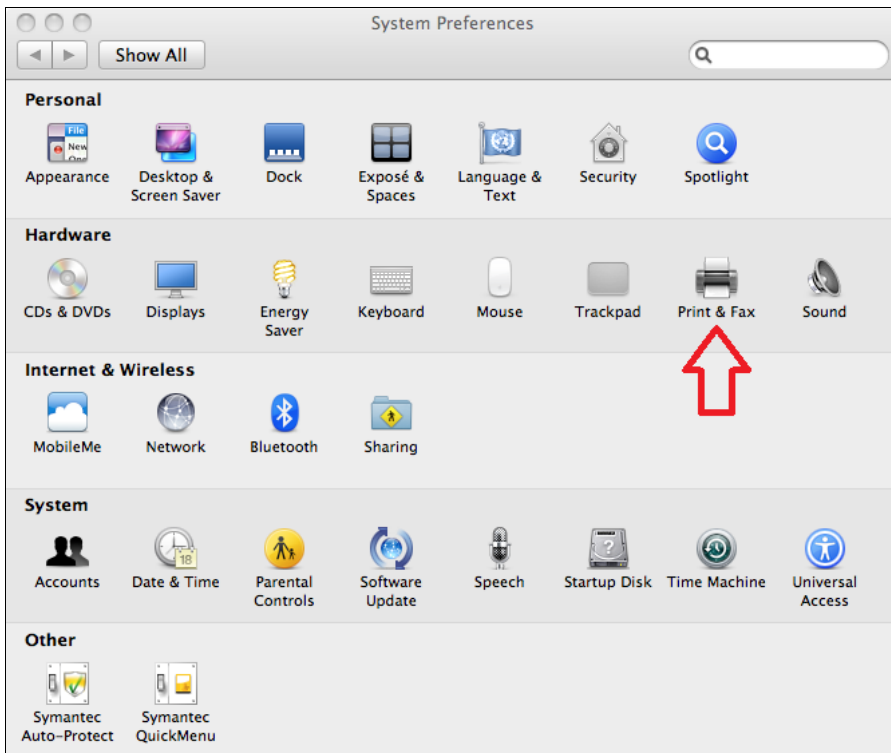
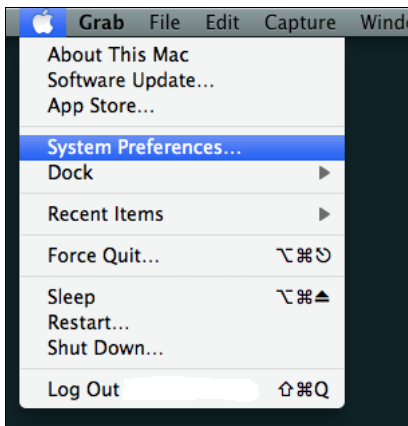


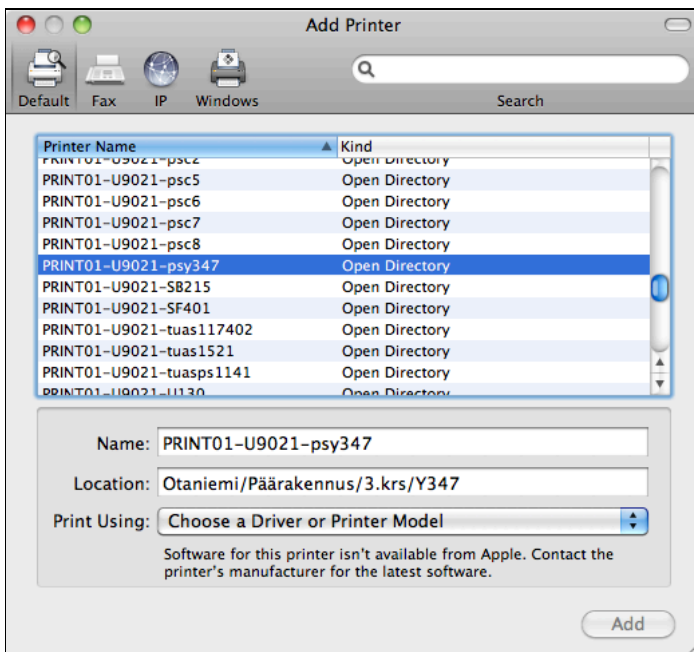
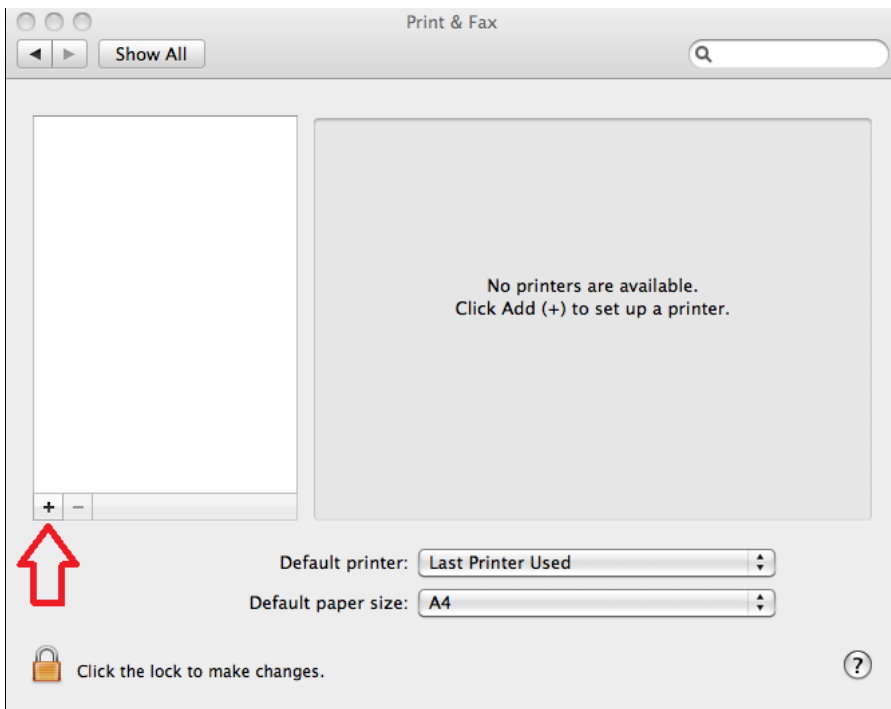
Tulostus Macistä

Tulostimen lisääminen

IT:n ylläpidossa olevissa koneissa on (tulee olla) käyttäjillä oikeudet lisätä tulostimia ilman adminioikeuksia.

Tulostimen voi lisätä joko System Preferences työkalun kautta tai suoraan sovellusohjelmasta.

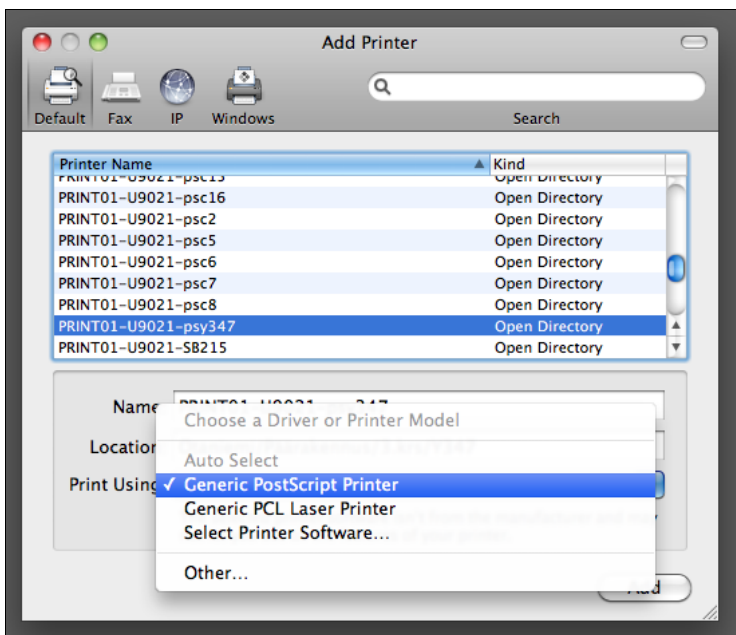




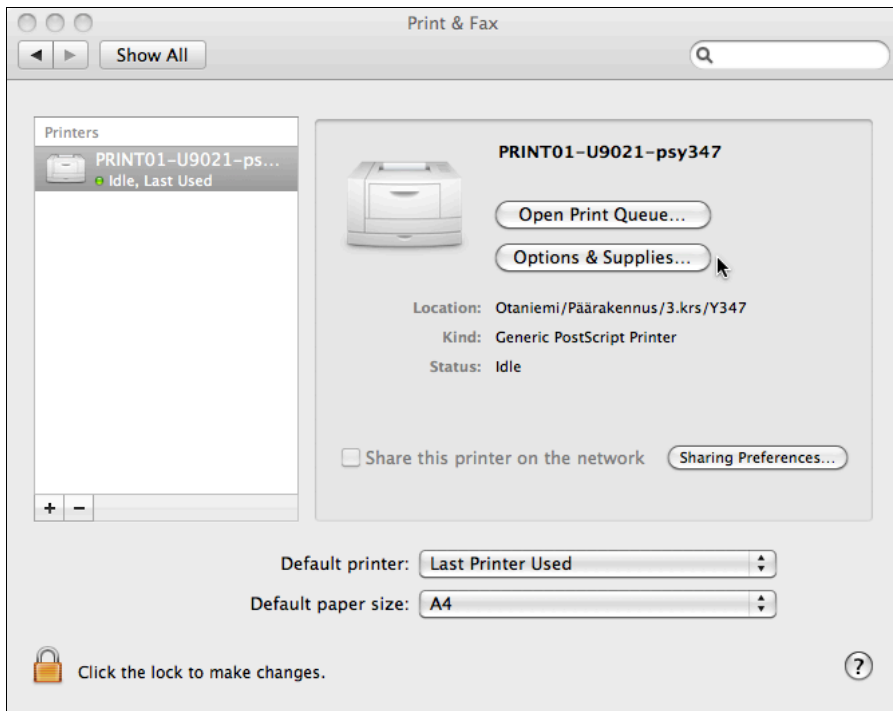
AALTO DESIGN FACTORY PRINTERS ARE:

- T21000-PS1 - BASEMENT**
- T21000-PS2 - COMPANY PLAZA**
- T21000-PS3 - RESEARCH PLAZA**
- T21000-PSC4 - COPY ROOM**
- T21000-PS4 - STAFF WING**
- T21000-PS5 - THE BARN**
- T21000-PS6 - BALCONY**

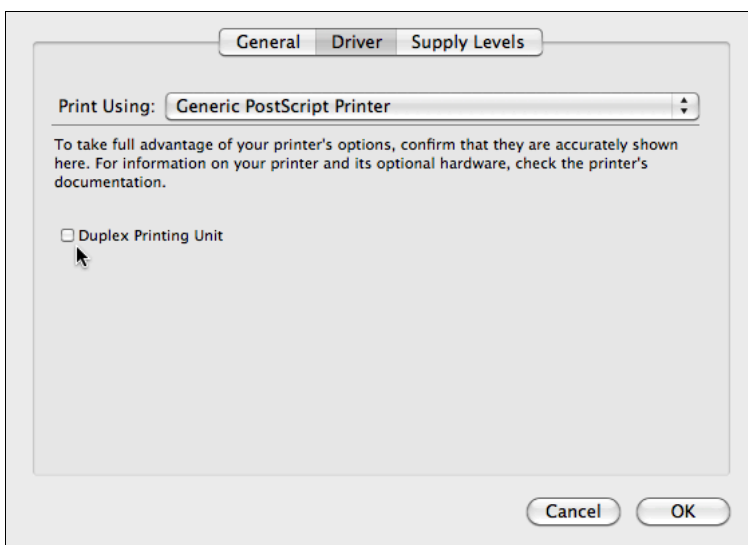
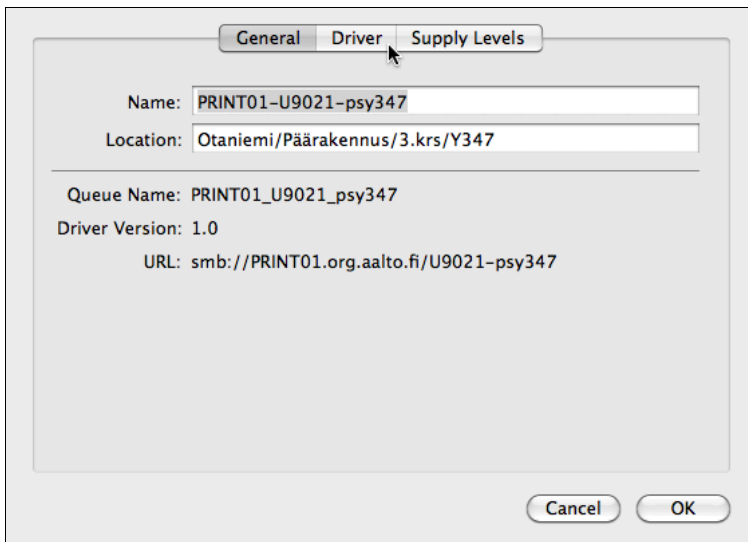
Yleensä tulostusajuriksi voi valita "Print Using" -kohdasta "Generic PostScript Printer".



Ajurin valitsemisen jälkeen Add-nappia painamalla päästään seuraavaan tilanteeseen:

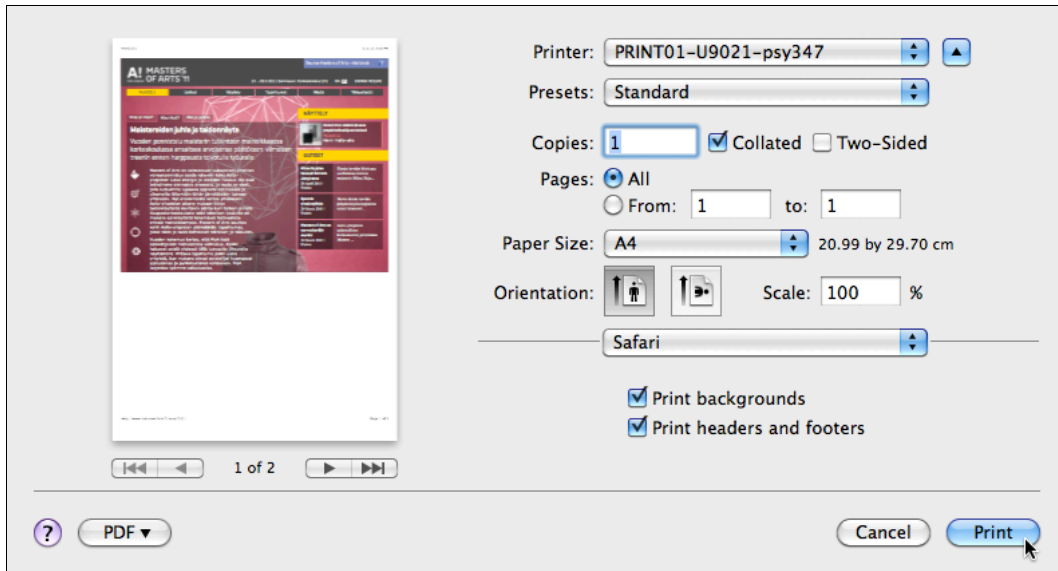
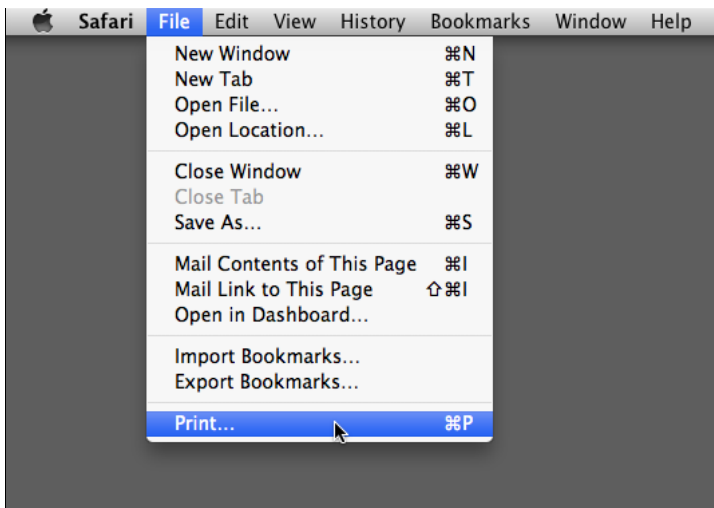


Mikäli laitteessa on duplexer-toiminto ja halutaan kaksipuoleinen tulostus Generic Postscript-ajurilla, tulee "Options & Supplies" -kohdasta valita Driver-välilehti ja tässä rasti ruutuun kohtaan "Duplex Printing Unit".

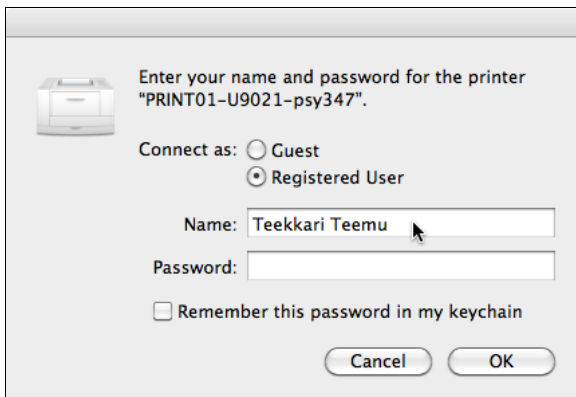


Tulostaminen

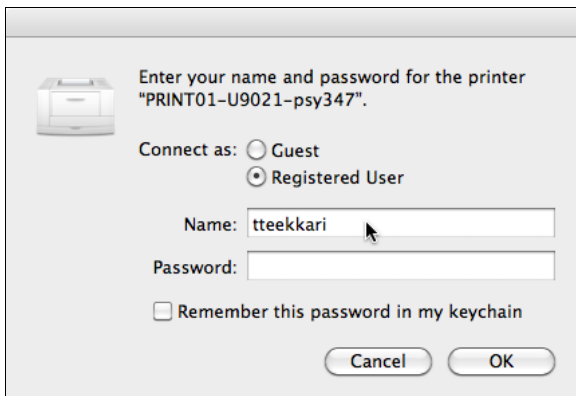
Oletetaan, että haluamme tulostaa vaikkapa Safarista sivun. Valitaan Safarin valikosta File ja Print...



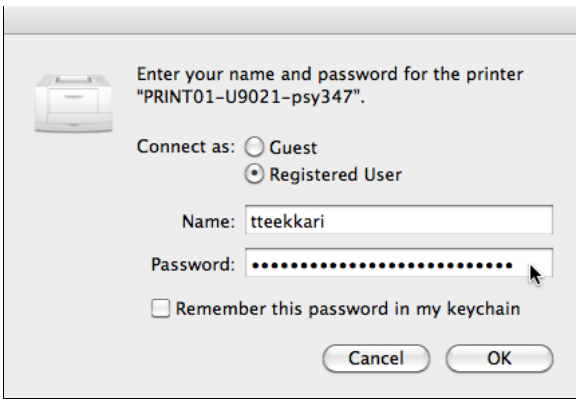
Oletuksena Mac täyttää käyttäjän koko nimen "Name:"-kohtaan. Tällä tavoin tulostaminen ei kuitenkaan toimi.



Nimi on itse korjattava varsinaiseksi käyttäjätunnukseksi.



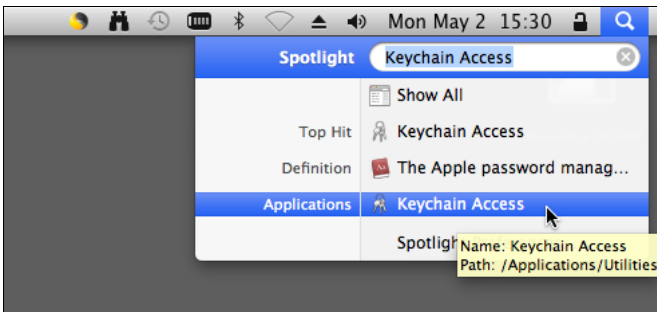
Yleisesti Aallon "Windows"-tulostimet vaativat Aalto-salasanan täyttämisen "Password"-kenttään.



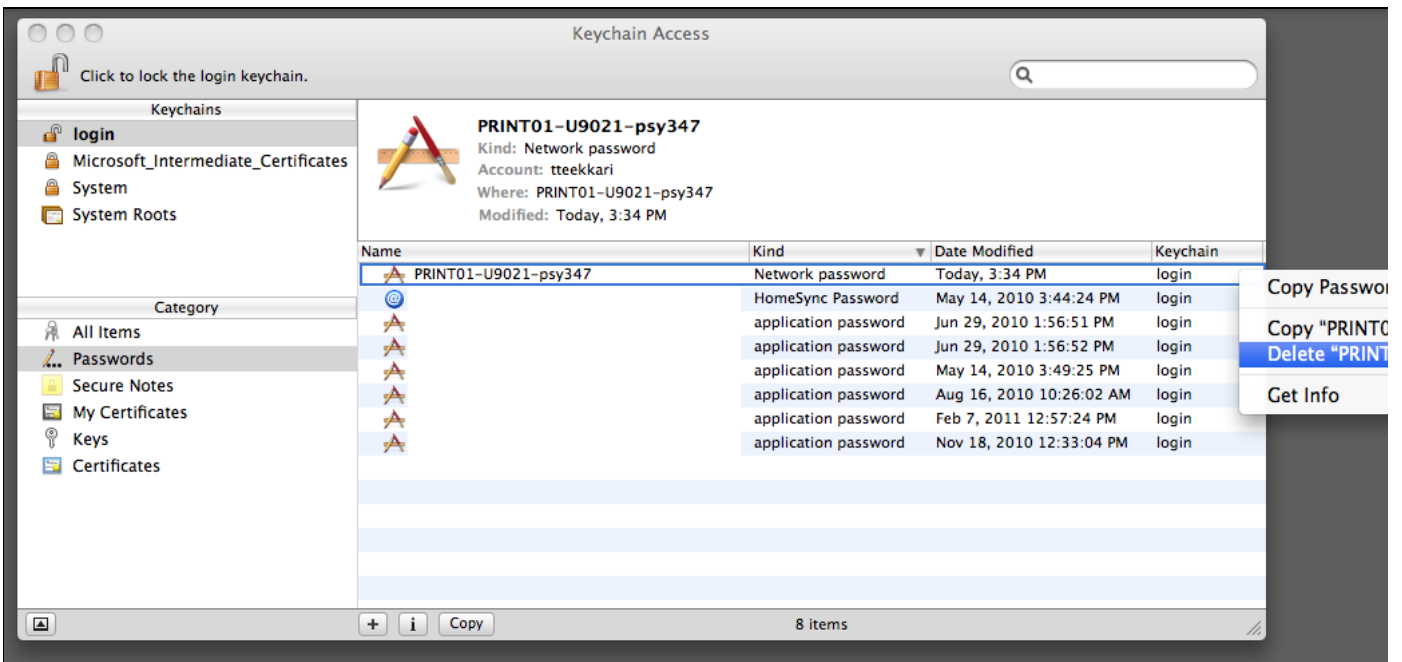
Oikeat tiedot täyttämällä ja painamalla OK pitäisi tulostuksen onnistua.

Tallennetun salasanan poistaminen Keychainista

Salasanojen tallentamista ei suositella. Mikäli kuitenkin tallensi salasansa "Remember this password in my keychain" toiminnolla niin viimeistään seuraavan kerran salasanan vaihtuessa tulee ongelmia. Salasana kun ei päivity avainnippuun itsekseen vaan se pitää itse käydä sieltä päivittämässä. Tämä tapahtuu Keychain Access -työkalun avulla. Keychain Access löytyy /Applications/Utilities alta. Työkalun saa auki mm. klikkaamalla ruudun oikeassa yläkulmassa olevaa suurennuslasikuvaketta (Spotlight) ja kirjoittamalla hakukenttään "Keychain Access".



Keychain Accessin avainnippussa on tulostimen nimellä "Network password" tyyppinen avain jos salasana on tallennettuna. Avaimen saa poistettua klikkaamalla sitä hiiren oikealla näppäimellä, tai yksinäppäimisen hiiren tapauksessa Ctrl + klikkaus, ja valitsemalla valikosta Delete. Tämän jälkeen tulostimen pitäisi kysyä taas salasanaa normaalisti.



[Keskustele artikkelista](#)