

## 2 Tunnus

## Käytetyt termit

---



- **Merkki** on tunnuksen symboli-osa.
- **Logo** on tunnuksen tekstiosa.
- Merkki ja logo muodostavat yhdessä Aalto-yliopiston **tunnuksen**.

**Merkit**

---

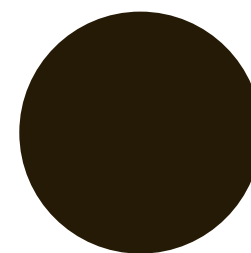
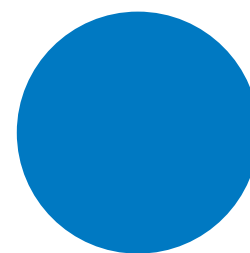
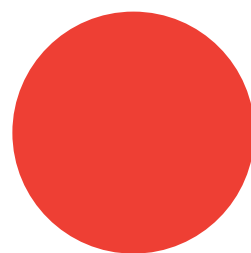
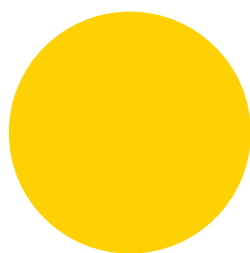
**A!**

**A”**

**A?**

# Merkin värit

---



## PMS

Coated

**116 C**

**032 C**

**300 C**

**BLACK C**

Matte

**116 M**

**032 M**

**300 M**

**BLACK M**

Uncoated

**012 U**

**032 U**

**300 U**

**BLACK U**

## CMYK

Coated

**0/14/100/0**

**0/90/65/0**

**100/50/0/0**

**0/0/0/100**

Uncoated

**0/6/100/0**

**0/80/70/0**

**100/30/0/0**

**0/0/0/100**

## RGB

**FECB00**

**ED2939**

**0065BD**

**000000**

# Merkin tilat

---

A!

A”

A?

A!

A”

A?

A!

A”

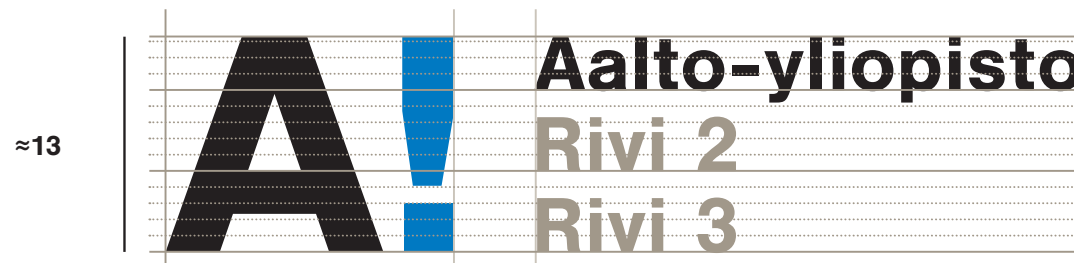
A?

# Tunnuksen versiot

---



**Normaali versio (koko 21)**  
Kun A:n korkeus > 12mm



**Pieni versio (koko 13)**  
Kun A:n korkeus < 12mm

# Esimerkkejä tunnusversioista

---

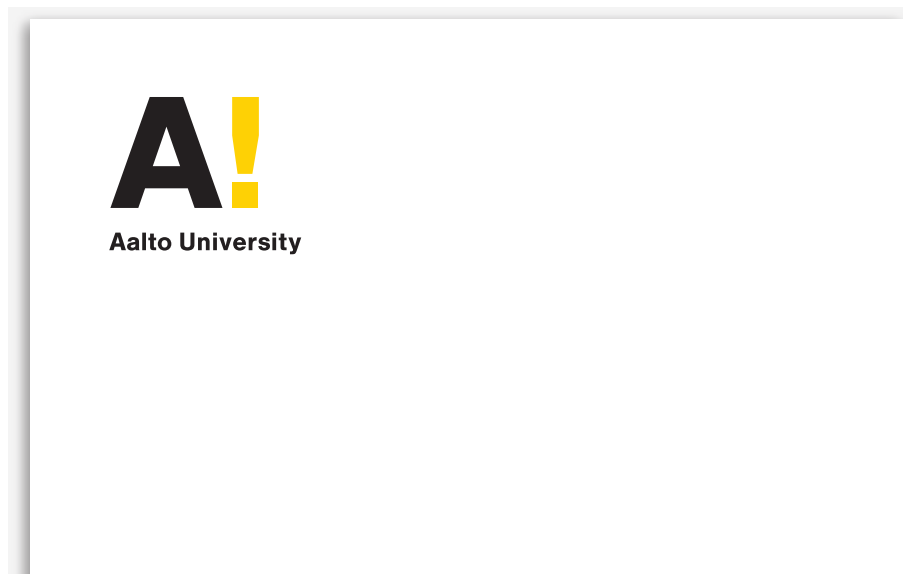


- Tunnustiedostoja on kieli-, korkeakoulu-, ja värijärjestelmäversioineen iso määrä.
- Tunnuksen valinta tehdään mahdollisimman helpoksi ja osittain ohjelmallisesti satunnaisesti
- Esim. niin, että aineistonhallinassa valitaan kieli, koko, korkeakoulu, värijärjestelmä, ja tämän jälkeen ohjelmisto arpoo yhden merkin tila-version.

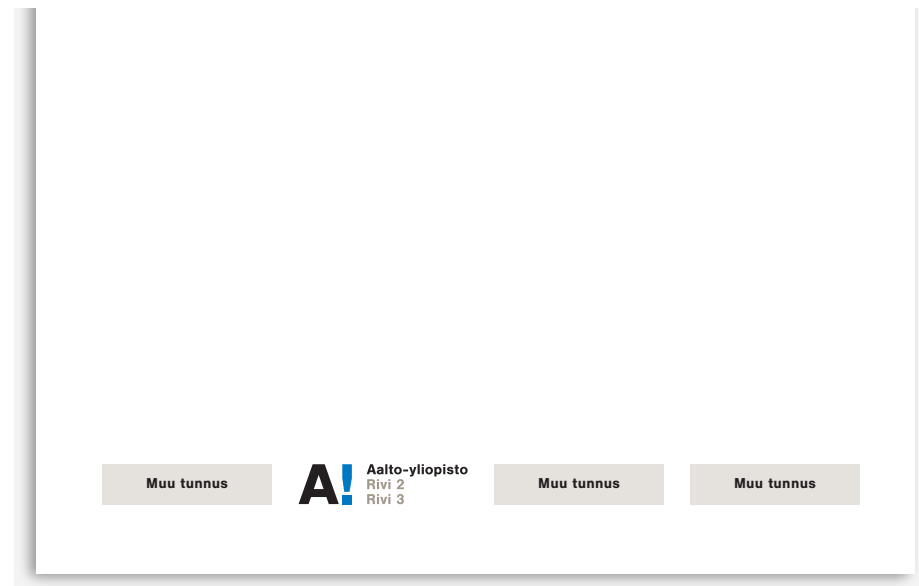
# Tunnuksen versioiden käyttö

---

**Esimerkki käytöstä:** Aalto-yliopiston esitteen kannessa



**Esimerkki käytöstä:** Julisteessa jossa monia tunnuksia.





# Tunnuksen rotaatio

---

- Aalto-yliopiston tunnuksen käytössä pyritään vaikutelmaan satunnaisesti muuttuvasta tunnuksen merkki-osasta.
- Tunnusta on varioitava niin, että merkin eri tiloja käytetään vaihtelevasti ja tasapuolisesti.
- Ei korkeakoulu-, yksikkö-, laitos- tai osastokohtaisia tunnuksia.

**Kyllä:** Korkeakoulu, yksikkö, laitos tai osasto vaihtelee käytettyä merkkiä.



**Aalto-yliopisto**  
Teknillinen korkeakoulu  
Talotekniikan Instituutti  
Insinööritieteiden ja  
arkkitehtuurin tiedekunta



**Aalto-yliopisto**  
Teknillinen korkeakoulu  
Talotekniikan Instituutti  
Insinööritieteiden ja  
arkkitehtuurin tiedekunta



**Aalto-yliopisto**  
Teknillinen korkeakoulu  
Talotekniikan Instituutti  
Insinööritieteiden ja  
arkkitehtuurin tiedekunta

**Ei:** Korkeakoulu, yksikkö, laitos tai osasto käyttää toistuvasti samaa merkkiä.



**Aalto-yliopisto**  
Teknillinen korkeakoulu  
Talotekniikan Instituutti  
Insinööritieteiden ja  
arkkitehtuurin tiedekunta



**Aalto-yliopisto**  
Teknillinen korkeakoulu  
Talotekniikan Instituutti  
Insinööritieteiden ja  
arkkitehtuurin tiedekunta



**Aalto-yliopisto**  
Teknillinen korkeakoulu  
Talotekniikan Instituutti  
Insinööritieteiden ja  
arkkitehtuurin tiedekunta

## Tunnuksen suoja-alue

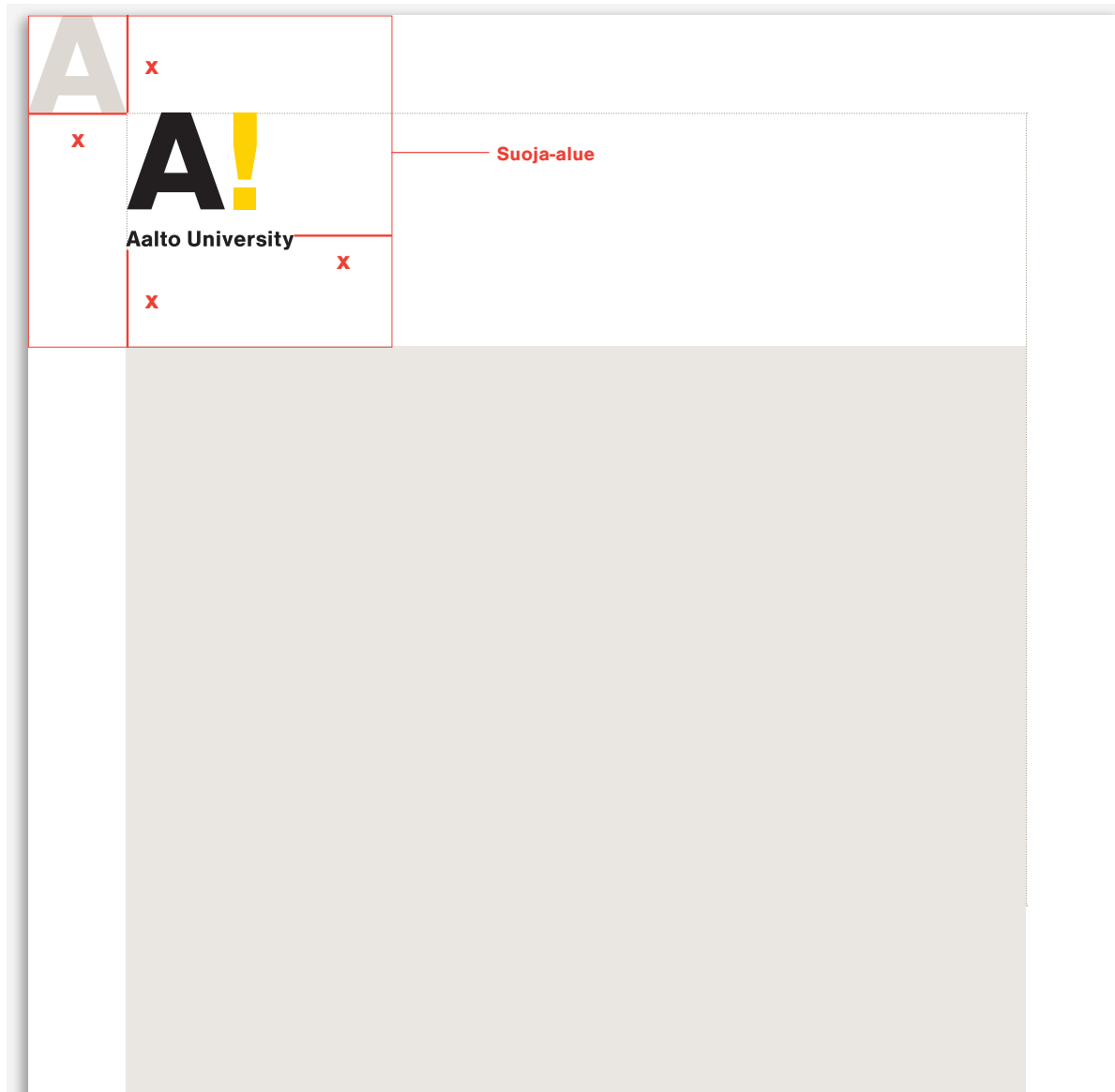
---



- Suoja-alue lasketaan siten, että tunnuksen ympärille jätettävä tyhjä tila on merkin A:n leveyden ja korkeuden kokoinen.
- Suoja-alueen sisälle ei saa sijoittaa muita graafisia elementtejä, kuten esim. tekstiä tai muita logoja.

# Tunnuksen sijoittelu

X = A-kirjaimen korkeus

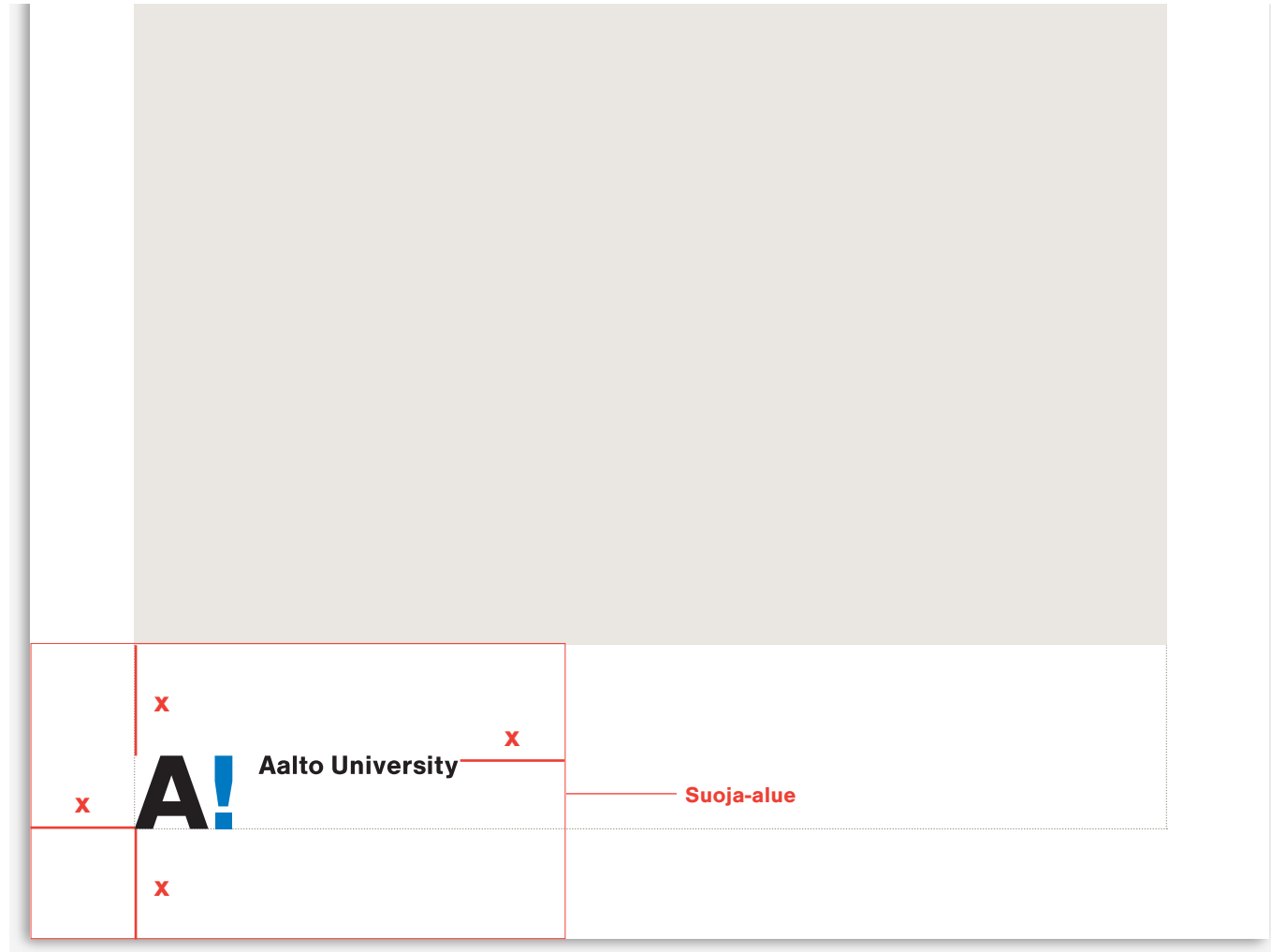


- Aalto-yliopiston tunnus istuu luontevasti arkin, sivun tai muun pinnan vasempaan yläreunaan.
- Tunnus suositellaan sijoitettavan niin, että sen etäisyys ylä- ja vasemmasta reunasta ovat yhtä suuret, vähintään merkin A:n kokoiset (x).
- Suoja-alue on mukana Aalto-yliopiston logo-tiedostoissa.
- Muiden graafisten elementtien sijoittelussa tulee ottaa huomioon tunnuksen suoja-alue, joka myös muodostuu etäisyydestä x.

# Pienen tunnuksen sijoittelu

- Aalto-yliopiston pienen tunnuksen voi sijoittaa arkin, sivun tai muun pinnan vasempaan alareunaan.

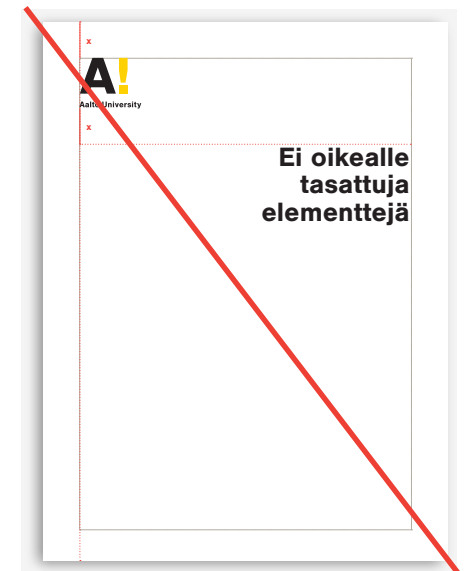
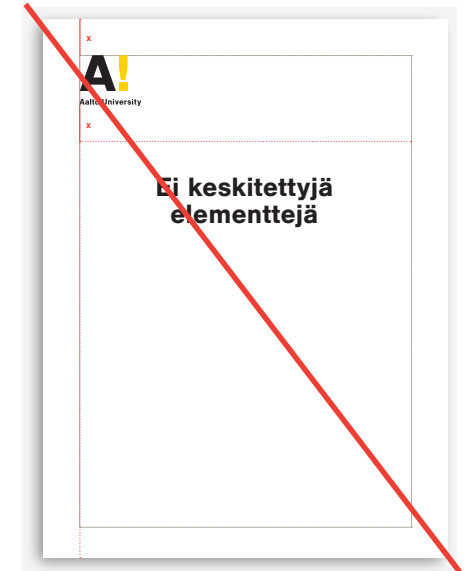
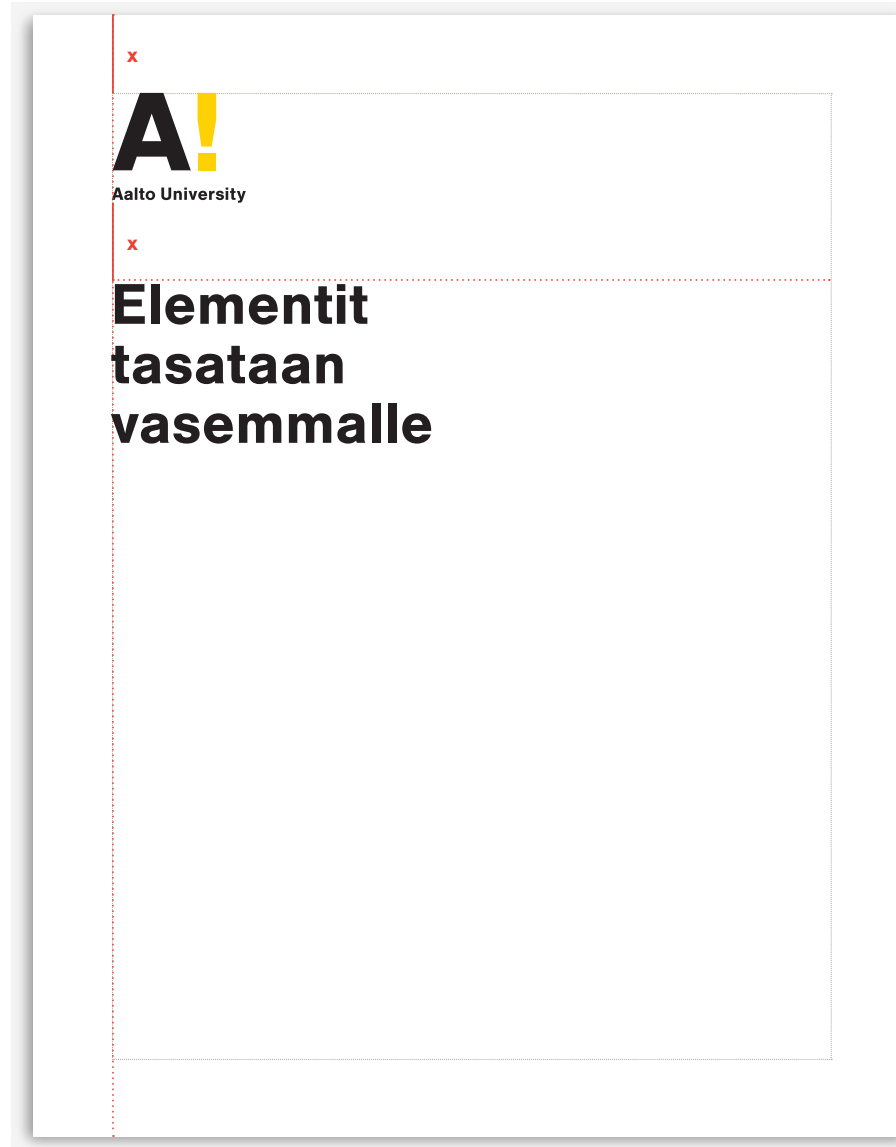
- Tunnus suositellaan sijoitettavan niin, että sen etäisyys ala- ja vasemmasta reunasta ovat yhtä suuret, vähintään merkin A:n kokoiset (x).



X = A-kirjaimen korkeus

# Muiden elementtien sijoittelu suhteessa tunnukseen

- Koska tunnuksen merkki ja logo ovat sijoitettu toisiinsa nähden vasemmalle tasattuna, on loogista noudattaa samaa asetteluperiaatetta myös muiden elementtien sijoittelussa.



# Tunnuksen väri vaihtoehtoja

---

Harmaasävy-versio



Mustavalkoinen versio



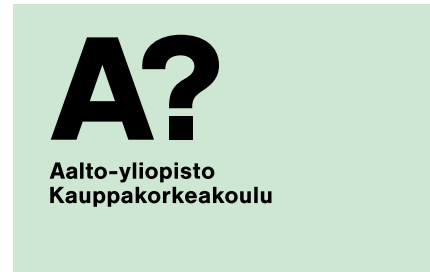
Negatiivi-versio



Tunnus värillisellä taustalla



Tunnus vaalenvärisellä taustalla



Tunnus tummanvärisellä taustalla



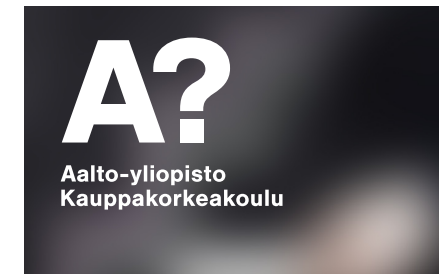
Tunnus vaalean valokuvan päällä



Tunnus vaalean valokuvan päällä



Tunnus tumman valokuvan päällä



# Tunnuksen virheellisiä käyttötapoja



- Käytä vain yhtä tunnusta kerrallaan



- Tunnuksen rakennetta ja elementtien suhdetta ei tule koskaan muuttaa.



- Kunnioita tunnuksen suoja-aluetta ja tässä ohjeistossa suositeltuja asetteluohjeita.



- Älä luo tunnukseen uusia värejä tai väriyhdistelmiä, tai käytä tunnuksen virallisia tunnuskvärejä toisin kuin tässä ohjeistossa on määrätty.

## Muista

---

- Käytä aina Aalto-yliopiston jakamia virallisia tunnus-tiedostoja.